

Vigas			
Nome	Seção (cm)	Elevação (cm)	Nível (cm)
VB1	15x30	0	0
VB2	15x30	0	0
VB3	15x30	0	0
VB4	15x30	0	0
VB5	30x30	0	0
VB6	15x30	0	0
VB7	15x30	0	0
VB8	15x30	0	0
VB9	15x30	0	0
VB10	15x30	0	0
VB11	30x30	0	0

Características dos materiais		
fck	Ecs	
(kgf/cm²)	(kgf/cm²)	
300	268384	

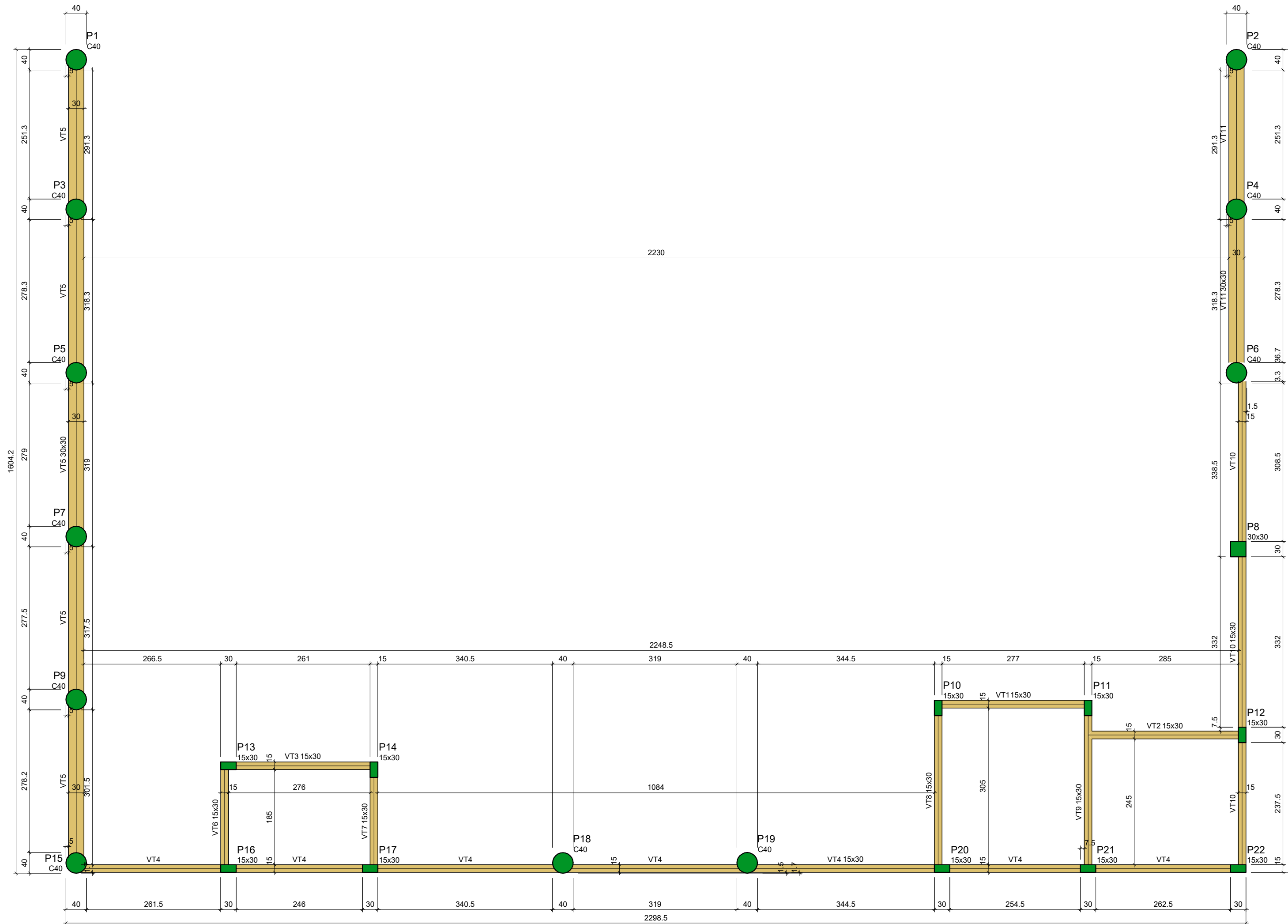
Dimensão máxima do agregado = 19 mm

Pilares			
Nome	Seção (cm)	Elevação (cm)	Nível (cm)
P1	Circ 40	0	0
P2	Circ 40	0	0
P3	Circ 40	0	0
P4	Circ 40	0	0
P5	Circ 40	0	0
P6	Circ 40	0	0
P7	Circ 40	0	0
P8	30x30	0	0
P9	Circ 40	0	0
P10	15x30	0	0
P11	15x30	0	0
P12	15x30	0	0
P13	15x30	0	0
P14	15x30	0	0
P15	Circ 40	0	0
P16	15x30	0	0
P17	15x30	0	0
P18	Circ 40	0	0
P19	Circ 40	0	0
P20	15x30	0	0
P21	15x30	0	0
P22	15x30	0	0

Legenda dos pilares		Legenda das vigas e paredes	
	Pilar que passa		Viga

FORMA DO PAVIMENTO FUNDAÇÃO

Escala 1:50



Vigas			
Nome	Seção (cm)	Elevação (cm)	Nível (cm)
VT1	15x30	0	345
VT2	15x30	0	345
VT3	15x30	0	345
VT4	15x30	0	345
VT5	30x30	0	345
VT6	15x30	0	345
VT7	15x30	0	345
VT8	15x30	0	345
VT9	15x30	0	345
VT10	15x30	0	345
VT11	30x30	0	345

Características dos materiais		
fck	Ecs	
(kgf/cm²)	(kgf/cm²)	
300	268384	

Dimensão máxima do agregado = 19 mm

Pilares			
Nome	Seção (cm)	Elevação (cm)	Nível (cm)
P1	Circ 40	0	345
P2	Circ 40	0	345
P3	Circ 40	0	345
P4	Circ 40	0	345
P5	Circ 40	0	345
P6	Circ 40	0	345
P7	Circ 40	0	345
P8	30x30	0	345
P9	Circ 40	0	345
P10	15x30	0	345
P11	15x30	0	345
P12	15x30	0	345
P13	15x30	0	345
P14	15x30	0	345
P15	Circ 40	0	345
P16	15x30	0	345
P17	15x30	0	345
P18	Circ 40	0	345
P19	Circ 40	0	345
P20	15x30	0	345
P21	15x30	0	345
P22	15x30	0	345

Legenda dos pilares		Legenda das vigas e paredes	
	Pilar que morre		Viga

FORMA DO PAVIMENTO TÉRREO

Escala 1:50

PROJETO ESTRUTURAL

REFORMA E AMPLIAÇÃO DA ESCOLA MUNICIPAL MARIA ALICE DE SOUZA - COMUNIDADE DE RIO DAS PEDRAS

Descrição do Projeto: Planta de Formas Fundação e Forma Nível Terreo.

Responsável Técnico:

Lwan Matheus Costa Souza
Engenheiro(a) Civil - Crea: 255.342-D/MG

Contratante:

Herivelto Alves Luiz
Prefeito Municipal de Glaucilândia-MG

Área (m²): 153,63 m²
Data: 05 de maio de 2026
Referência / Número da pasta: VLK - IPSP - GLA -31

Contratada:

(38) 9 9977-6300

CNPJ: 57.955.661/0001-98

engenhariavlk@gmail.com

Avenida Coronel Prates, nº 409, Sala 301

Centro, Montes Claros-MG

Contratante:

(38) 3236-8136

CNPJ: 01.612.496/0001-17

administração@glauclandia.mg.gov.br

Praça José Brant Maia, nº 01

Centro, Glaucilândia-MG

